



## PERS BERICHT

### Nieuw EU project aWISH: automatische welzijnsmonitoring van vleeskippen en vleesvarkens via het slachthuis

De focus van het aWISH project ('Animal Welfare Indicators at the SlaughterHouse') is de grootschalige, geautomatiseerde monitoring ter hoogte van het slachthuis van diergebaseerde welzijnsindicatoren voor het kwantificeren van de dierenwelzijnsstatus op het bedrijf, tijdens (uit)laden, transport en slacht. Om deze indicatoren te meten, zullen nieuwe sensoren en bijbehorende artificiële intelligentie (AI)-beslissingstools en -algoritmen worden ontwikkeld en getest voor vleesvarkens en vleeskippen, zodat gegevens continu en automatisch kunnen worden verzameld. Het doel is om deze gegevens vervolgens te gebruiken om feedback en advies te geven over 'best practices' (goede praktijken) aan degenen die verantwoordelijk zijn voor de kippen en varkens gedurende hun hele leven (boer, vangteam, transporteur, slachthuis). Deze aanpak wordt ontwikkeld en geëvalueerd in nauwe samenwerking met alle betrokken actoren, van veehouders tot beleidsmakers en burgers.

Het aWISH project wordt gefinancierd door Horizon Europe en loopt vanaf 1 november 2022 gedurende 4 jaar. Het project wordt geleid door ILVO (Instituut voor Landbouw-, Visserij- en Voedingsonderzoek, België) en telt 24 partners uit 13 Europese landen. De kern van het project is gesitueerd in 6 regionale kippen- en varkensproductieketens of 'pilots', verspreid over Europa (FR, PL, ES, NL, AT, RS), waar de aWISH-ontwikkelingen zullen worden getest en gevalideerd.

Het project richt zich om verschillende redenen op vleeskuikens en vleesvarkens. Beide sectoren zijn zeer belangrijke economische segmenten van de voedselproductie in de EU en de wereld. Deze sectoren hebben echter ook te maken met grote aantallen dieren, die individuele aandacht nodig hebben om hun welzijn te optimaliseren. Vleeskuikens en varkens zijn de landbouwdieren waar EU-burgers zich de meeste zorgen over maken. Ook is monitoring van het welzijn van dieren op de boerderij moeilijk en tijdrovend voor deze soorten. Met onze geautomatiseerde methoden geconcentreerd op een centrale locatie, namelijk het slachthuis, kunnen we helpen deze uitdaging aan te gaan. Door het algemene concept voor deze twee soorten landbouwdieren te demonstreren en te evalueren, geloven we ook dat een verspreiding van kennis en technologieën naar andere soorten vlees producerend vee kan worden verwacht, zoals runderen, kalkoenen of eenden.

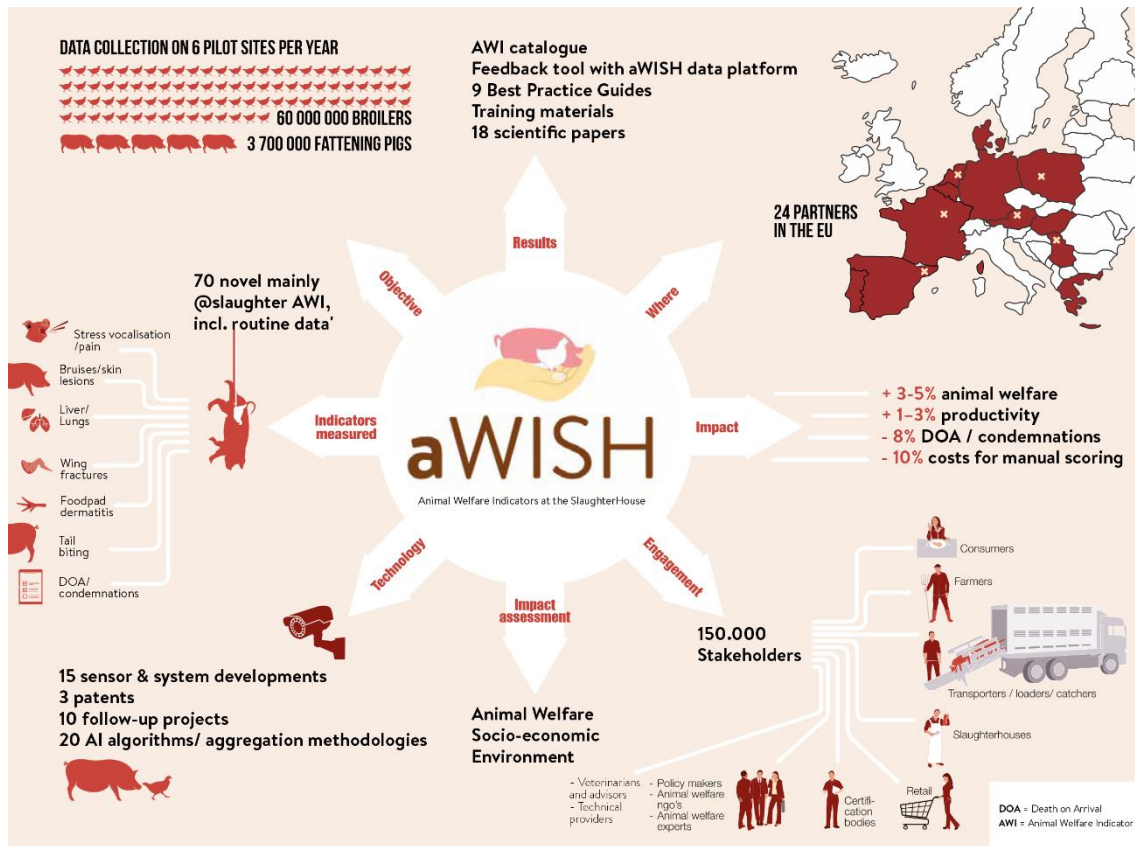
aWISH hanteert een 'lean multi-actor' benadering waarbij de gebruikersvriendelijkheid en co-creatie met de verschillende stakeholders centraal staan. De 6 pilots (zie kaart) worden geleid door multidisciplinaire teams en zullen nieuwe monitoringstechnologieën voor dierenwelzijn ontwikkelen en testen, de nodige gegevens over dierenwelzijn in hun specifieke regio verzamelen en de aWISH-feedbacktool testen. Naast deze dierenwelzijnsbeoordeling zal er ook een milieubeoordeling worden uitgevoerd om de wisselwerking tussen verbetering van het dierenwelzijn en minimalisatie van milieueffecten te optimaliseren. Combinaties van innovatieve dierenwelzijnsoplossingen met een hoge ecologische efficiëntie en een lager verbruik van hulpbronnen in de hele productieketen zullen worden onderzocht. Er zal een catalogus met indicatoren voor dierenwelzijn worden ontwikkeld die alle belanghebbenden kunnen gebruiken.

#### Disclaimer

Funded by the European Union (grant agreement n°101060818). Views and opinions expressed are however those of the author(s) only and do not necessarily reflect those of the European Union or the granting authority. Neither the European Union nor the granting authority can be held responsible for them.



om het welzijn van vleesvarkens en vleeskuikens te beoordelen. Ook zullen 9 gidsen met 'best practices' externe actoren helpen om de aWISH-technologieën en feedbacktool in te zetten en het dierenwelzijn in heel Europa te verbeteren.



ILVO, het Instituut voor Landbouw-, Visserij- en Voedingsonderzoek, is coördinator van het aWISH-project en daarmee verantwoordelijk voor onder meer het management en de kwaliteitsborging van het project. ILVO is ook betrokken bij andere taken, en dan vooral bij de beoordeling en verbetering van het dierenwelzijn op boerderij- en ketenniveau, waarbij in de verschillende pilots de impact van het geautomatiseerde monitoring- en feedbacksysteem zal worden geanalyseerd voor boeren, vangteams, transporteurs en het slachthuis.

Voor meer informatie contacteer het coördinerend team | ILVO | [awish@ilvo.vlaanderen.be](mailto:awish@ilvo.vlaanderen.be) of het nationaal contact | ILVO contact personen| Jarissa Maselyne, Anneleen De Visscher, Anneleen Watteyn, Frank Tuytens, | [jarissa.maselyne@ilvo.vlaanderen.be](mailto:jarissa.maselyne@ilvo.vlaanderen.be), [anneleen.devisscher@ilvo.vlaanderen.be](mailto:anneleen.devisscher@ilvo.vlaanderen.be), [anneleen.Watteyn@ilvo.vlaanderen.be](mailto:anneleen.Watteyn@ilvo.vlaanderen.be), [frank.tuytens@ilvo.vlaanderen.be](mailto:frank.tuytens@ilvo.vlaanderen.be)

#### Disclaimer

Funded by the European Union (grant agreement n°101060818). Views and opinions expressed are however those of the author(s) only and do not necessarily reflect those of the European Union or the granting authority. Neither the European Union nor the granting authority can be held responsible for them.